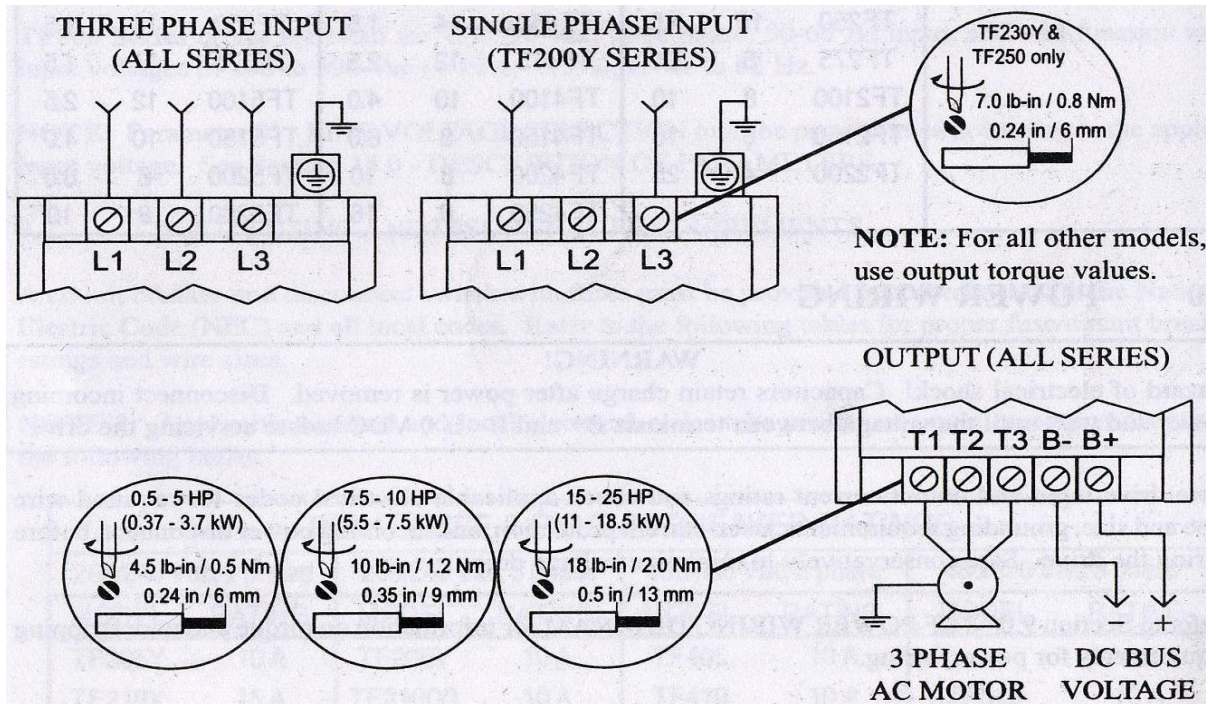
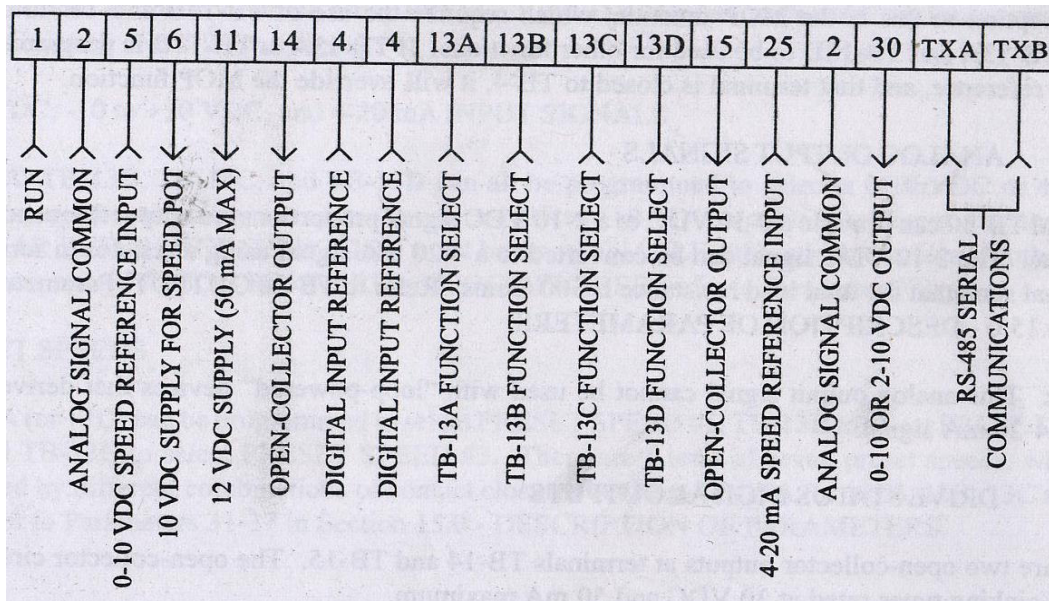


GUÍA DE ARRANQUE DO VARIADOR DA SERIE TCF

TCF DIAGRAMA DE POTENCIA

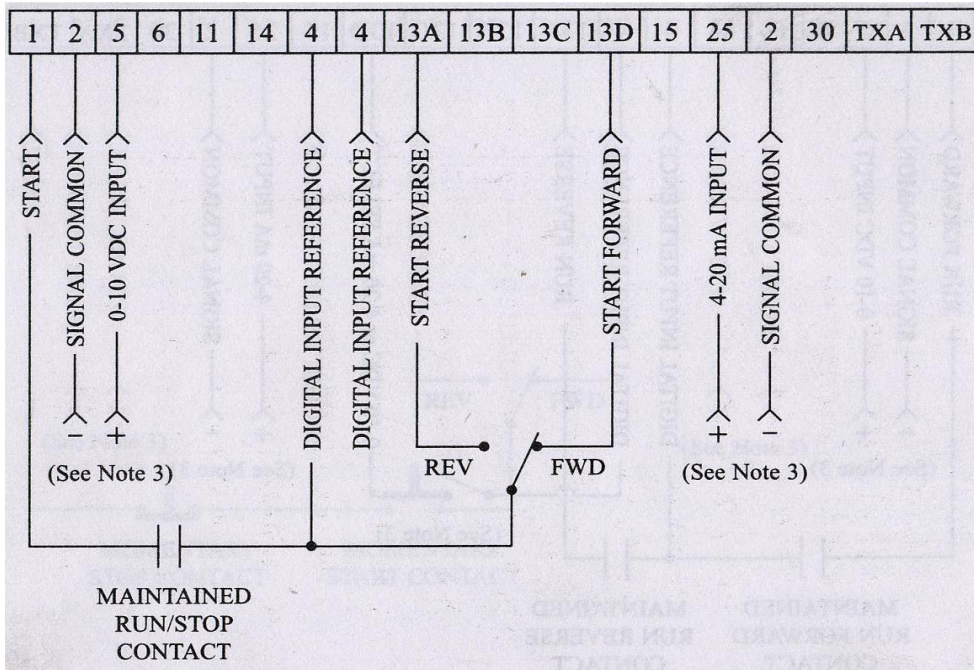


TCF BORNERA DE CONTROLE



TIPOS DE ARRANQUE

Controle *START/STOP* Dois - Fios



- O anterior diagrama mostra um controle típico de START/STOP.
- Ao cerrar o contacto R1 e ter o seletor em 1, o motor arranca para o frente, sem se abre o contacto este se para.
- Ao cerrar o contacto R1 e ter o seletor em 2, o motor arranca para atrás, sem se abre o contacto, se para.

Programação:

Para esta configuração:

Parâmetro 17 → (02)

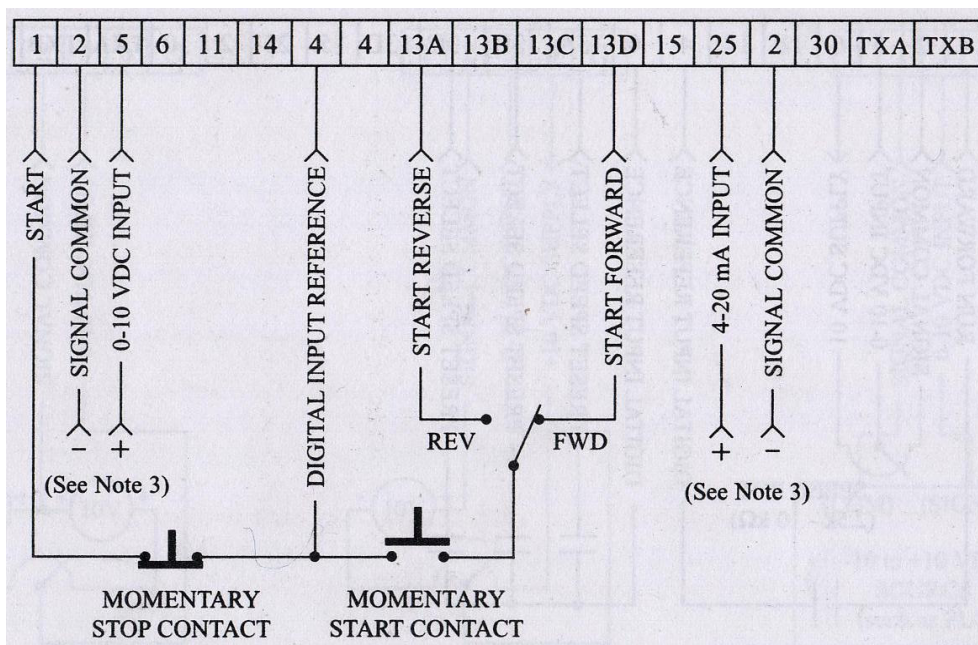
Parâmetro 10 → (07)

Parâmetro 49 → (05)

Para ativar a entrada por variação de velocidade com o potenciômetro, Fazemos o seguinte:

Programamos o Parâmetro 05 → (03)

Controle START/STOP Três - Fios



O anterior diagrama mostra um controle típico de START/STOP com pulsadores.

Programação:

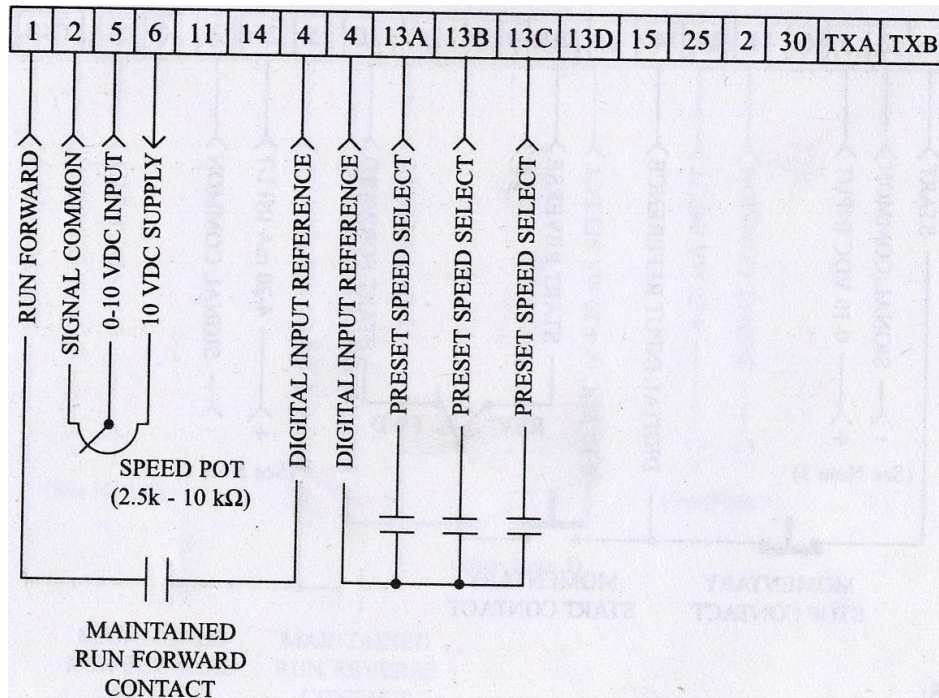
Para esta configuração:

- Parâmetro (17) → (02)
- Parâmetro (10) → (07)
- Parâmetro (49) → (05)

Para ativar a entrada de referencia por potenciômetro:

- Parâmetro (05) → (03)

Programação varias velocidades com Presets



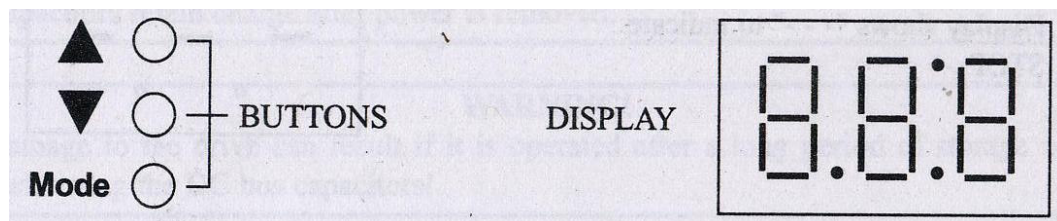
Em este diagrama podemos ter as opções de ter controle por potenciômetro e/o controle por Preset de velocidades já anteriormente programadas.

- Ao cerrar o contacto R1 o motor liga e trabalha à velocidade seleccionada pelo potenciômetro e/o
- Ao cerrar o contacto R1 o motor liga e dependendo de R2, R3 e R4 se seleccionam varias velocidades do motor.

Programação:

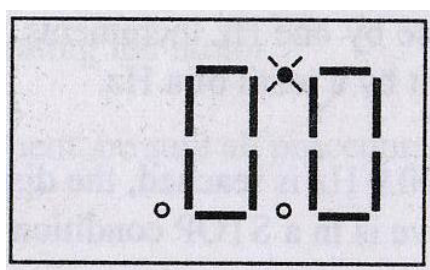
- Para programar os Presets de velocidades com os parâmetros. (31 ao 37)
- Parâmetro 10 → (0A) (Preset 1)
Parâmetro 11 → (0A) (Preset 2)
Parâmetro 12 → (0A) (Preset 3)
- Para a entrada por preferencia Pot.
Parâmetro (05) → (03)

USO DAS TECLAS DE PROGRAMAÇÃO:

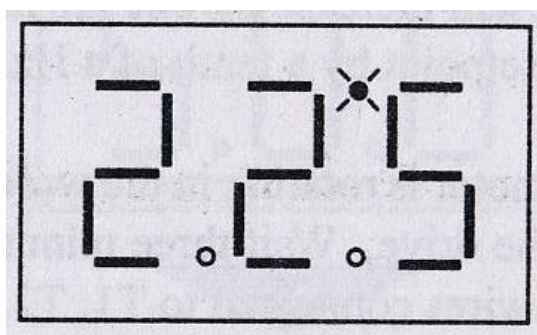


Pressione Mode

No display se lê "00" e o ponto decimal superior piscara.

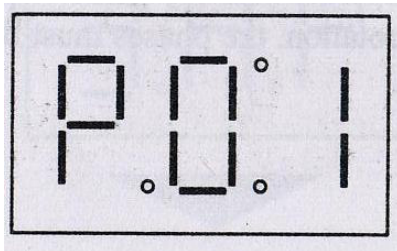


Utilize os botões ▲ e ▼ para ingressar o valor de fábrica por defeito (PASSWORD)
o password é "225"



Pressione Mode para ingressar o PASSWORD

A continuação aparece no Display o primeiro parâmetro, com isto já temos acessado ao menu de programação .

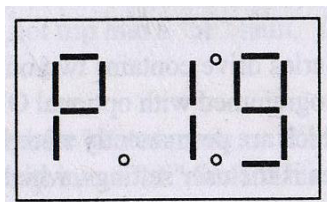


Exemplo:

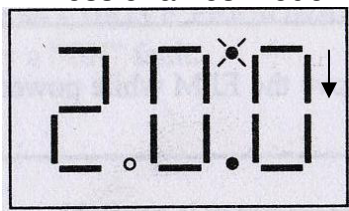
Programemos o parâmetro 19 → (30).

Depois de te acessado com o PASSWORD ao menu de programação fazemos o seguinte:

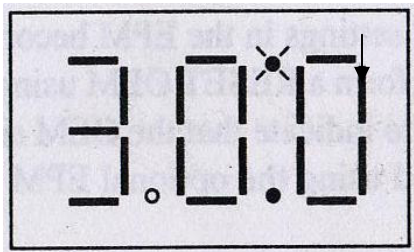
Com as teclas ▼ e ▲ navegamos no menu de parâmetros até que apareça o parâmetro # 19.



Pressionamos Mode



Com as teclas ▼ ▲ selecionamos 30



Com a tecla Mode gravamos o novo valor.