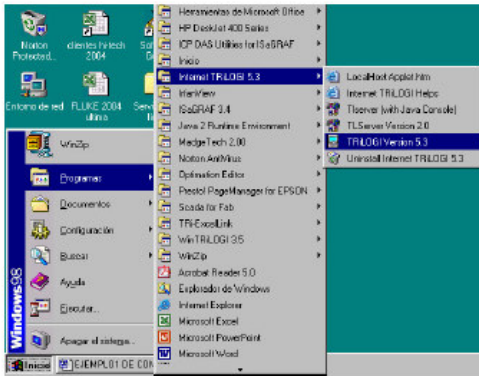


PLC Training Station PTS T100

EJEMPLO DE CONEXIÓN DE T100 A EL SOFTWARE TRILOGI

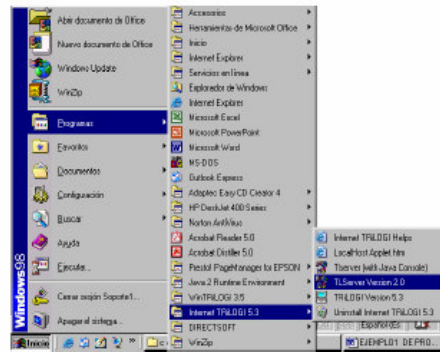
El siguiente es el procedimiento para comunicar un PLCT100MD con el software de programación internet TRILOGI 5.3. A través del puerto serial RS 232 del computador hacemos la comunicación del PLC T100MD. Y seguimos los siguientes pasos:

PASO 1: Ingrese al software de programación internet TRILOGI 5.3 en su computador así:

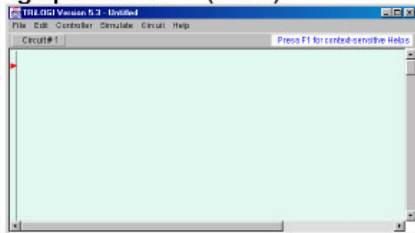


PASO 2: Además ingresamos al TLServer versión 2.0

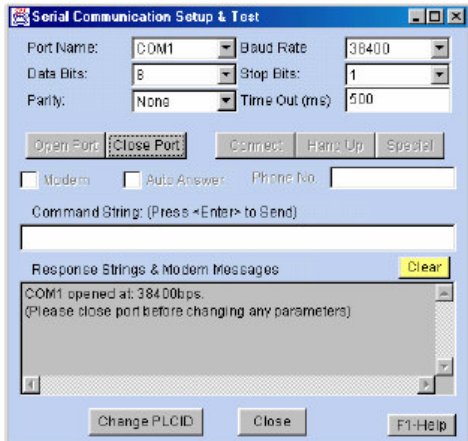
Así:



Luego pulsamos (Enter).



Ingresamos a Serial Port Setup:



Conectamos el cable de programación del computador a la estación de entrenamiento PTS T100.

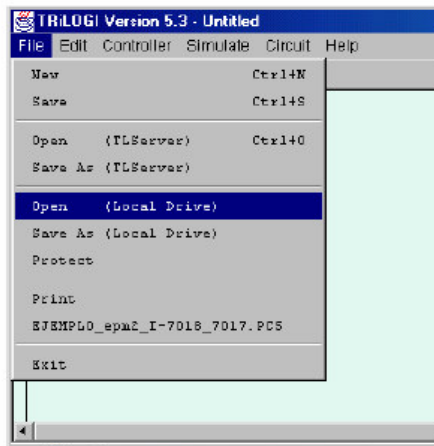
Energizamos la estación y a continuación verificamos si hay comunicación escribiendo en la casilla **Command String** el comando **IR***. Si hay comunicación exitosa con el PLC debe de decir en **Response Strings**: **IR01***. De otra forma se deben ajustar los parámetros de comunicación.

Sin salirnos del TL Server regresamos al TRILOGI.

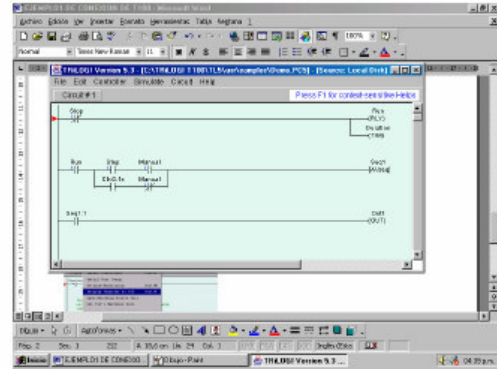
PASO 3:

Grabar un programa EJEMPLO en el PLC.

Abrimos un archivo así:

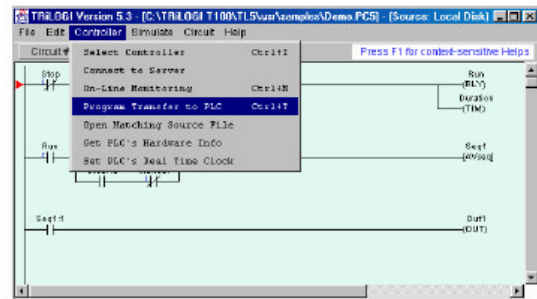


Seleccionamos el programa DEMO .PCS

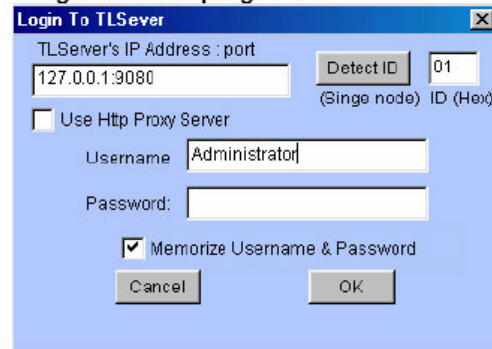


A continuación transferimos el programa.

Controller → Program Transfer ←



Aparece el cuadro **Login To TLServer**, y en la casilla **Detected ID** escribimos **IR1**, y en la casilla **Username** escribimos **Administrator** y a continuación pulsamos **OK** grabando el programa.



Con este último paso ya tenemos listo nuestra estación con el programa instalado.