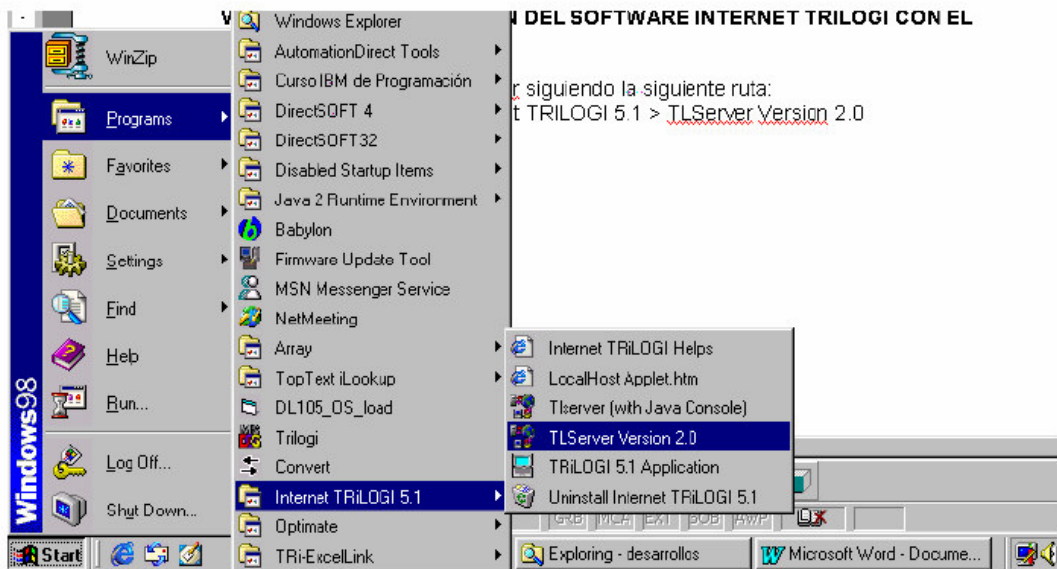
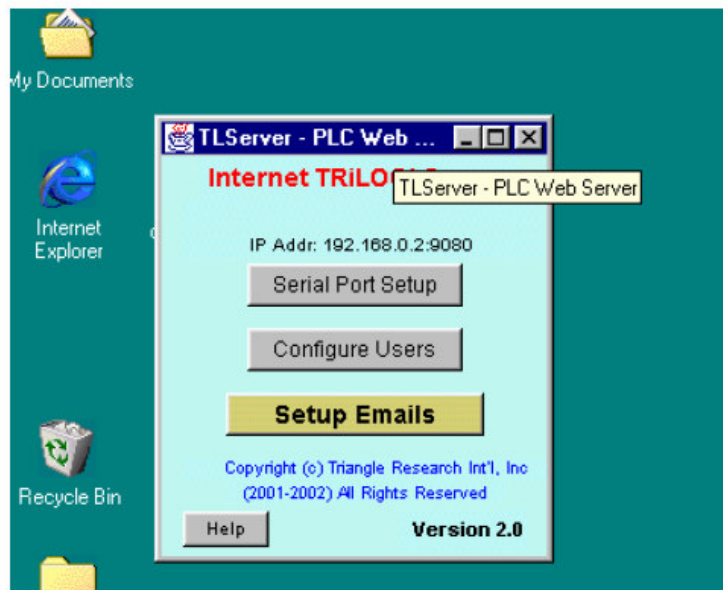


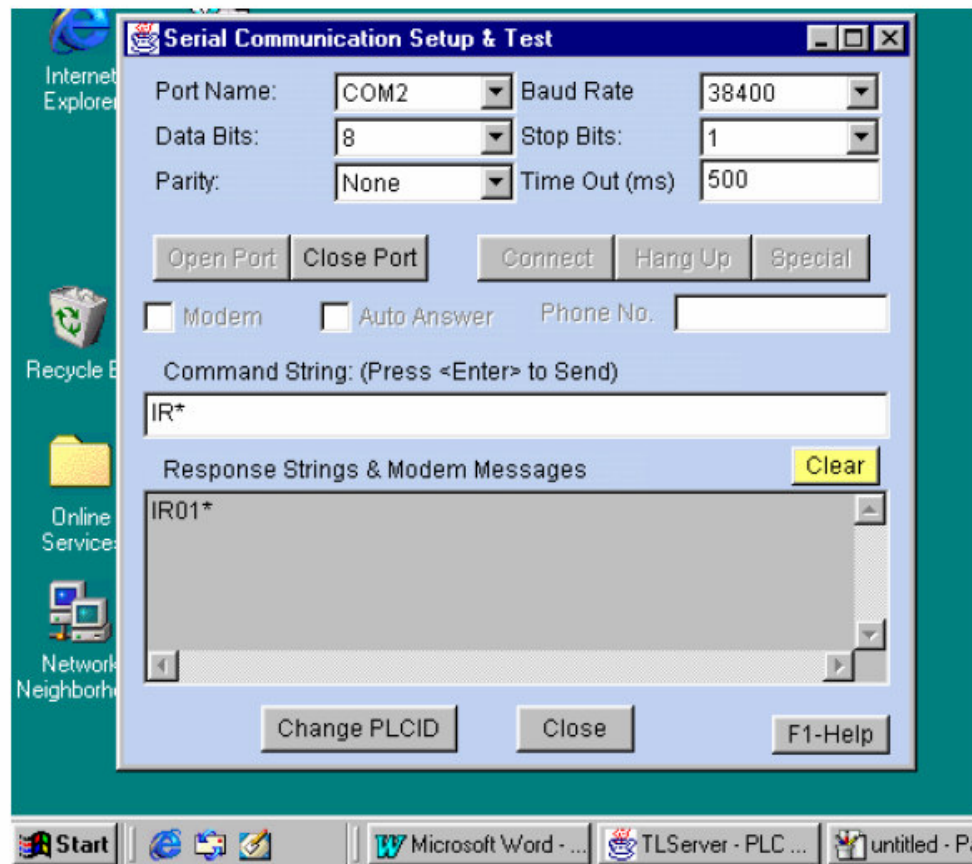
1. Active la aplicación TLServer siguiendo la ruta:
Inicio > Programas > Internet TRILOGI 5.1 > TLServer Version 2.0



2. Espere a que aparezca la ventana de la aplicación TLServer:



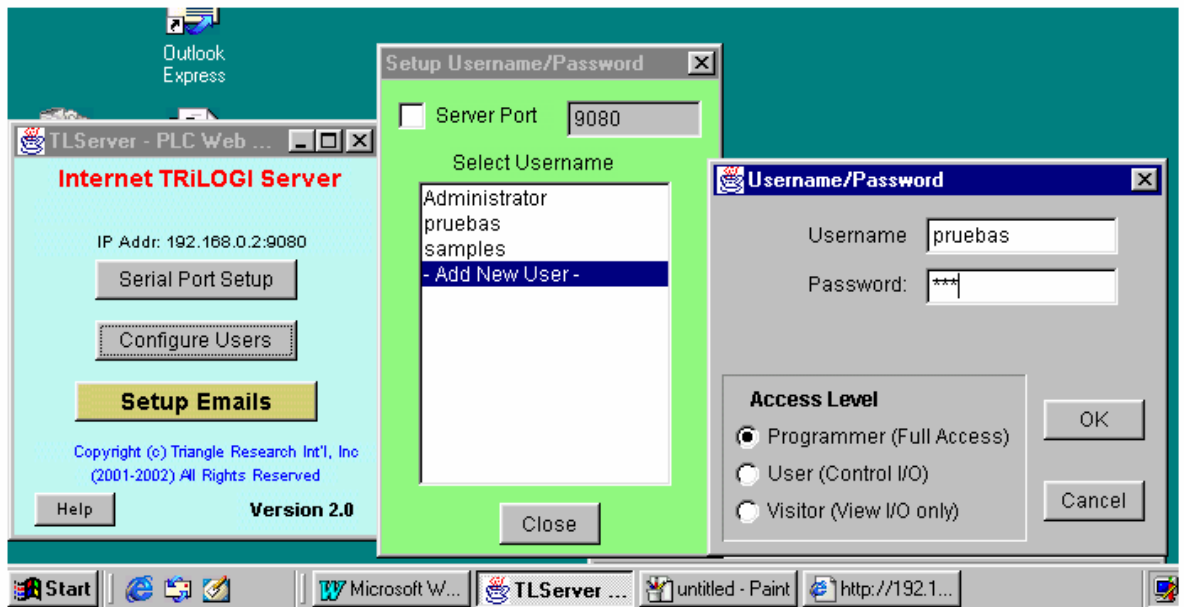
3. Active el botón SERIAL PORT SETUP para configurar la comunicación serial entre el computador y el PLC T100MD:



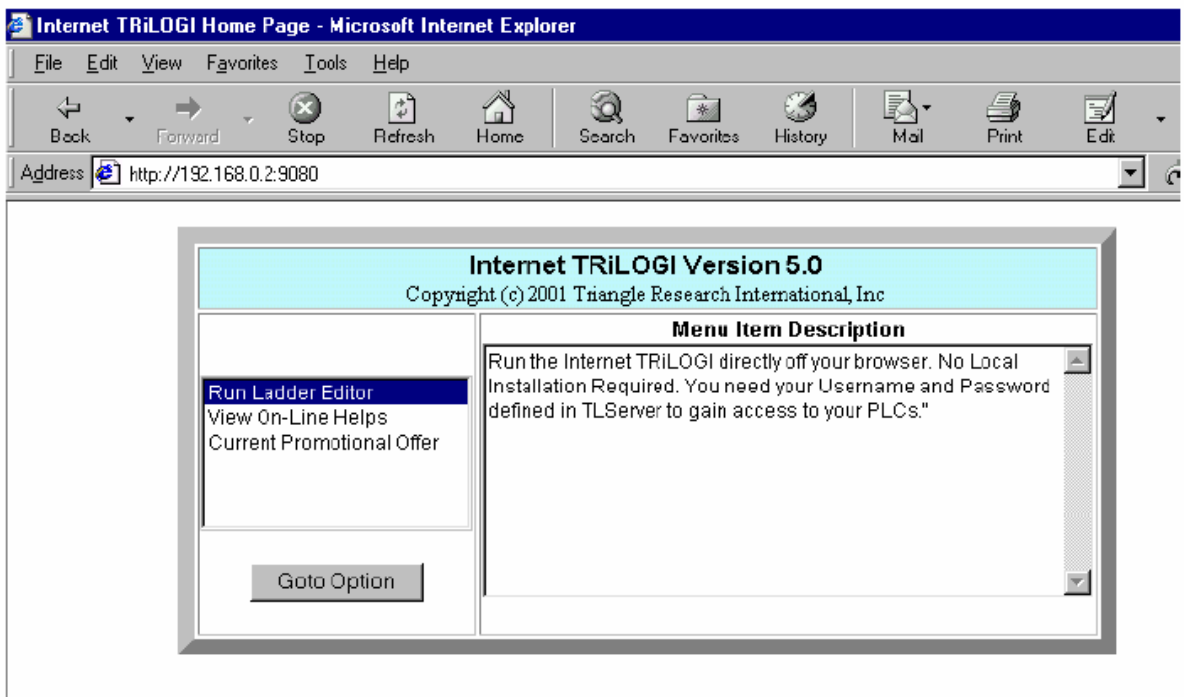
4. Configure los parámetros como se muestra a continuación:
 - Port Name: Seleccione el puerto serial adecuado de su PC
 - Data Bits: 8
 - Parity: None
 - Baud rate: 38.400
 - Stop bits: 1
 - Time out (mS): 500

Para verificar que la comunicación está habilitada escriba el comando de caracteres " IR* " y el PLC deberá responderle con el comando " IR01* ", de no ser así seleccione otro puerto de comunicación o verifique el cable de comunicación

5. Ya se verificó la comunicación PC->PLC, cierre la ventana anterior y anote la dirección IP que aparece en el TLServer, en nuestro ejemplo se ve la IP=192.168.0.2:9080. Esta es la IP que deberá encontrar el PC remoto para poder acceder a nuestro T100MD+ a través de Internet o Ethernet.
6. A continuación crearemos una carpeta de proyectos que permita acceso remoto a través de Internet o Ethernet, para esto active el botón CONFIGURE USER e ingrese como ADMINISTRADOR sin escribir ningún password, luego cree un nuevo usuario (carpeta de proyectos) y por último generele un nombre y un password para que sólo ingresen a ella personas autorizadas, en nuestro ejemplo utilizamos el nombre PRUEBAS y el password 123, luego cierre todas ventanas exceptuando la de TLServer



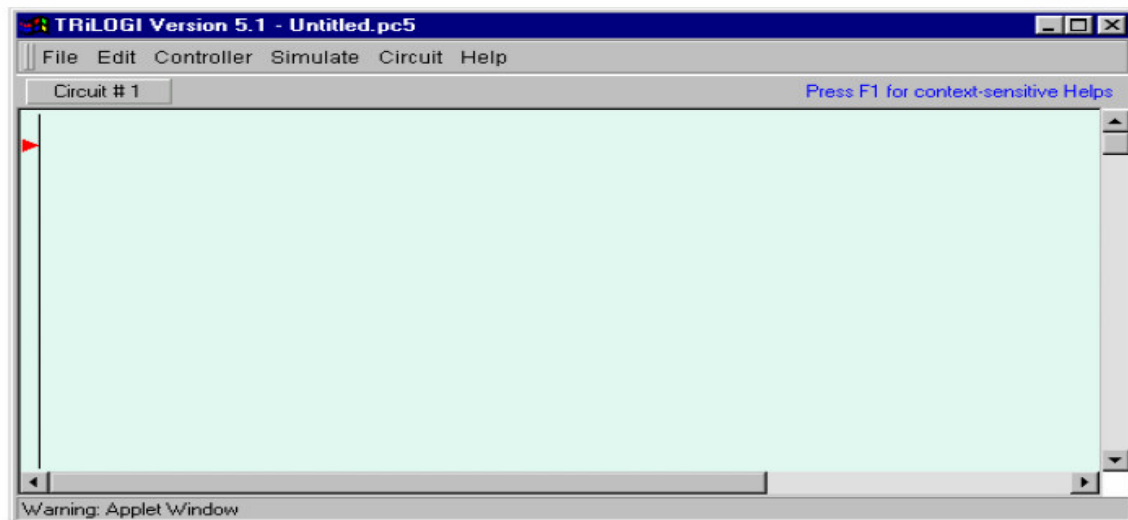
- Abra una sesión de su navegador (Netscape Navigator o Internet Explorer) y escriba la dirección que muestra el TlServer, <http://192.168.0.2:9080> para nuestro ejemplo. La idea es que accesar al PLC desde el navegador de internet de la misma forma en que se haría desde un PC remoto. Espere a que aparezca la siguiente ventana:



- Seleccione la primera opción para entrar a programar PLC desde el navegador en vez de utilizar el software de programación TRiLOGI. Espere a que aparezca una ventana que le preguntará por la carpeta que quiere accesar y por su respectivo password, aquí podemos escribir los datos de la carpeta PRUEBAS y OK:



9. A continuación aparecerá una ventana que le permitirá hacer programación y monitoreo sin necesidad de TRiLOGI. Ahora ya puede crear su software de aplicación y descargarlo al PLC:



10. De aquí en adelante podrá acceder a programar o monitorear su PLC desde su navegador. Para establecer comunicación desde a través de internet o ethernet sólo necesita conectar su PLC al puerto serial de un PC en línea con cualquiera de los dos redes en el que esté corriendo la aplicación TLServer, usted podrá accederlo desde otro PC en la misma red siguiendo paso a paso las anteriores instrucciones.